

KoHeavyItalic™

postscript Type 1 Font design ko sliggers 1997-2003



a A b B
a A b B

c C d D e E f F g G h H i I j J

c C d D e E f F g G h H i I j J

k K l L m M n N o O p P q Q r R

k K l L m M n N o O p P q Q r R

s S t T u U v V w W x X y Y z Z

s S t T u U v V w W x X y Y z Z

character set

1 2 3 4 5 6 7 8 9 0 ¶ = a b c d e
f g h i j k l m n o p q r s t u v w
x y z ; ' \ , . / ! @ # \$ % ^ & * _
+ A B C D E F G H I J K L M N O
P Q R S T U V W X Y Z : " ' | ~ < > ?
© ® ™ ˆ Æ Ø € £ ¥ µ ω ð ï « » Å
À Á Ê Ñ Ò Ó Ü á â ã ä å ç è é ê ë ì
í î ï ð ñ ò ó ô õ ö ù ú û ü ÿ ÿ
fi fl # Å É Á È Ê Ì Î Ï Ó Ô Ù Ú Û Ü
~ ~ ~ ~ ~ [()]

characteristics



7/9 pt

Ut primum alatis tetigit Magalia plantis, Aeneam fundantem arces ac tecta novantem conspicit. Atque illi stellatus iaspide fulva ensis erat Tyrioque ardebat murice laena demissa ex numeris, dives quae munera Dido fecerat, et tenui telas discrevat auro. Continuo invadit: 'tu nunc Karthaginis altae fundamenta locas pulchramque uxorius urbem exstruis? Heu, regni rerumque oblite tuarum! Ipse deum tibi me claro demittit Olympo regnator, caelum et terras qui numine torquet, ipse haec ferre iubet celeres mandata per auras: quid struis?'

8/10 pt

Aut qua spe Libycis teris otia terris? Si te nulla movet tantarum gloria rerum, Ascanium surgentem et spes heredis Juli respice, cui regnum Italiae Romanaque tellus debetur. Tali Cyllenius ore locutus, mortales visus medio sermone reliquit et procul in tenuem ex oculis evanuit auram. At vero Aeneas aspectu obmutuit amens, arrectaeque horrore comae et vox faucibus haesit. Ardet abire fuga dulcesque relinquere terras, attonitus tanto monitu imperioque deorum. Heuquid agat?

9/11 pt

Ut primum alatis tetigit Magalia plantis, Aeneam fundantem arces ac tecta novantem conspicit. Atque illi stellatus iaspide fulva ensis erat Tyrioque ardebat murice laena demissa ex numeris, dives quae munera Dido fecerat, et tenui telas discrevat auro. Continuo invadit: 'tu nunc Karthaginis altae fundamenta locas pulchramque uxorius urbem exstruis? Heu, regni rerumque oblite tuarum! Ipse deum tibi me claro demittit Olympo regnator, caelum et terras qui numine torquet, ipse haec ferre iubet celeres mandata per auras: quid struis?'

10/12 pt

Aut qua spe Libycis teris otia terris? Si te nulla movet tantarum gloria rerum, Ascanium surgentem et spes heredis Juli respice, cui regnum Italiae Romanaque tellus debetur. Tali Cyllenius ore locutus, mortales visus medio sermone reliquit et procul in tenuem ex oculis evanuit auram. At vero Aeneas aspectu obmutuit amens.

18/18 pt

Ut primum alatis tetigit Magalia plantis, Aeneam fundantem arces ac tecta novantem conspicit.

24/24 pt

Aut qua spe Libycis teris otia terris? Ascanium surgentem et spes heredis cui regnum.



a A b B
a A b B

c C d D e E f F g G h H i I j J

c C d D e E f F g G h H i I j J

k K l L m M n N o O p P q Q r R

k K l L m M n N o O p P q Q r R

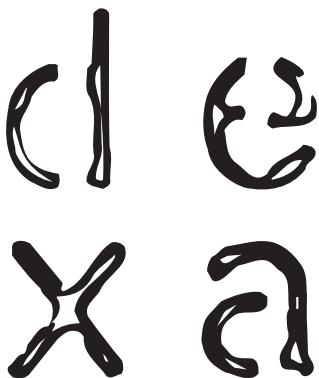
s S t T u U v V w W x X y Y z Z

s S t T u U v V w W x X y Y z Z

character set

1 2 3 4 5 6 7 8 9 0 ¶ = a b c
d e f g h i j k l m n o p q r s t
u v w x y z : ' ` . / + ! @ #
\$ % ^ & * _ + A B C D E F G H I
J K L M N O P Q R S T U V W
X Y Z : " | ~ < > ? ° º ™ ~ Æ Ø €
£ ¥ µ æ ç ì « » Ä Å Ç È Ñ Ö Ü Á
à á â ã ä å ç è é ê ë ì í î ï ñ ò
ó ô õ ö ù ú û ü Å å ö ý ÿ ð ñ ‡
À Á Â Ã Ä Å Æ Ç È É Ê Ë Ì Í Î Ï Ñ Ò
Ó Ô Õ Ö Ù Ú Û Ü Å å Ö ö ÷ ~ ~ ~
' ' [()]

characteristics



7/9 pt

Ut primum alatis tetigit Magalia plantis. Aeneam fundantem arces ac tecta novantem conspicit. Atque illi stellatus iaspide fulva ensis erat Tyrioque ardebat murice laena demissa ex numeris. dives quae munera Dido fecerat. et tenui telas discrevat auro. Continuo invadit: 'tu nunc Karthaginis altae fundamenta locas pulchramque uxorius urbem exstruis? Heu. regni rerumque oblite tuarum! Ipse deum tibi me claro demittit Olympo regnator. caelum et terras qui numine torquet. ipse haec ferre iubet celeres mandata per auras: quid struis?

8/10 pt

Aut qua spe Libycis teris otia terris? Si te nulla movet tantarum gloria rerum. Ascanium surgentem et spes heredis Juli respice. cui regnum Italiae Romanaque tellus debetur'. Tali Cyllenius ore locutus. mortales visus medio sermone reliquit et procul in tenuem ex oculis evanuit auram. At vero Aeneas aspectu obmutuit amens. arrectaeque horrore comae et vox faucibus haesit. Ardet abire fuga dulcesque relinquere terras. attonitus tanto monitu imperioque deorum. Heuquid agat?

9/11 pt

Ut primum alatis tetigit Magalia plantis. Aeneam fundantem arces ac tecta novantem conspicit. Atque illi stellatus iaspide fulva ensis erat Tyrioque ardebat murice laena demissa ex numeris. dives quae munera Dido fecerat. et tenui telas discrevat auro. Continuo invadit: 'tu nunc Karthaginis altae fundamenta locas pulchramque uxorius urbem exstruis? Heu. regni rerumque oblite tuarum! Ipse deum tibi me claro demittit Olympo regnator. caelum et terras qui numine torquet. ipse haec ferre iubet celeres mandata per auras: quid struis?

10/12 pt

Aut qua spe Libycis teris otia terris? Si te nulla movet tantarum gloria rerum. Ascanium surgentem et spes heredis Juli respice. cui regnum Italiae Romanaque tellus debetur'. Tali Cyllenius ore locutus. mortales visus medio sermone reliquit et procul in tenuem ex oculis evanuit auram. At vero Aeneas aspectu obmutuit amens.

18/18 pt

Ut primum alatis tetigit Magalia plantis. Aeneam fundantem arces ac tecta novantem conspicit.

24/24 pt

Aut qua spe Libycis teris otia terris? Ascanium surgentem et spes heredis cui regnum.

KOKAP 2™

POSTSCRIPT TYPE 1 FONT DESIGN KO SLIGGERS 1997-2003



A A B B

A A B B

C C D D E E F F G G H H I I J J

C C D D E E F F G G H H I I J J

K K L L M M N N O O P P Q Q R R

K K L L M M N N O O P P Q Q R R

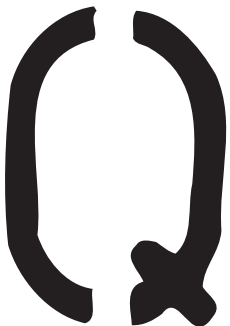
S S T T U U V V W W X X Y Y Z Z

S S T T U U V V W W X X Y Y Z Z

character set

1 2 3 4 5 6 7 8 9 0 ¶ = A B
C D E F G H I J K L M N O P Q
R S T U V W X Y Z : ' \ ` . / ±
! @ # \$ % & * _ + A B C D
E F G H I J K L M N O P Q R
S T U V W X Y Z : " | ~ < > ?
© ® ™ ˆ Æ Ø € £ ¥ ¤ æ ç ì «
» Á Â Ç È Ñ Ò Ó Ä Å Æ Ā Ą
Ć Ę Ě ě İ ï Ñ Ò Ó Õ Ö Ø Ù
Û Ü Å Ä Ö ÿ Ÿ † Å Ê Ę Ě ě
İ ï Ñ Ò Ó Õ Ö Ø Ù Ù [({)] ,
~ ~ ~ ~ ~

characteristics



7/9 pt

AUT QUA SPE LIBYCIS TERIS OTIA TERRIS? SI TE NULLA
MOVET TANTARUM GLORIA RERUM. ASCANIUM
SURGENTEM ET SPES HEREDIS JULI RESPICE. CUI REGNUM
ITALIAE ROMANAQUE TELLUS DEBETUR'. TALI
CYLLENIVS ORE LOCUTUS. MORTALES VISUS MEDIO
SERMONE RELIQUIT ET PROCL IN TENUEM EX OCULIS
EVANUIT AURAM. AT VERO AENEAS ASPECTU OBMUTUIT
AMENS. ARRECTAEQUE HORRORE COMAE ET VOX FAUCI-
BUS HAESIT. ARDET ABIRE FUGA DULCESQUE
RELINQUERE TERRAS. ATTONITUS TANTO MONITU
IMPERIOQUE DEORUM. HEUQUID AGAT?

8/10 pt

AUT QUA SPE LIBYCIS TERIS OTIA TERRIS? SI TE
NULLA MOVET TANTARUM GLORIA RERUM.
ASCANIUM SURGENTEM ET SPES HEREDIS JULI
RESPICE. CUI REGNUM ITALIAE ROMANAQUE
TELLUS DEBETUR'. TALI CYLLENIVS ORE
LOCUTUS. MORTALES VISUS MEDIO SERMONE
RELIQUIT ET PROCL IN TENUEM EX OCULIS
EVANUIT AURAM. AT VERO AENEAS ASPECTU
OBMUTUIT AMENS. ARRECTAEQUE HORRORE
COMAE ET VOX FAUCIBUS HAESIT. ARDET ABIRE
FUGA DULCESQUE RELINQUERE TERRAS.
ATTONITUS TANTO MONITU IMPERIOQUE DEORUM.
HEUQUID AGAT?

9/11 pt

UT PRIMUM ALATIS TETIGIT MAGALIA PLANTIS.
AENEAM FUNDANTEM ARCES AC TECTA
NOVANTEM CONSPICIT. ATQUE ILLI STELLATUS
IASPIDE FULVA ENSIS ERAT TYRIOQUE ARDEBAT
MURICE LAENA DEMISSA EX NUMERIS. DIVES QUAE
MUNERA DIDO FECERAT. ET TENUI TELAS
DISCREVAT AURO. CONTINUO INVADIT: 'TU NUNC
KARTHAGINIS ALTAE FUNDAMENTA LOCAS
PULCHRAMQUE UXORIVS URBEM EXSTRUIS? HEU.
REGNI RERUMQUE OBLITE TUARUM! IPSE DEUM
TIBI ME CLARO DEMITTIT OLYMPO REGNATOR.
CAELUM ET TERRAS QUI NUMINE TORQUET. IPSE
HAEC FERRE IUBET CELERES MANDATA PER
AURAS: QUID STRUIS?

10/12 pt

AUT QUA SPE LIBYCIS TERIS OTIA
TERRIS? SI TE NULLA MOVET
TANTARUM GLORIA RERUM. ASCANIUM
SURGENTEM ET SPES HEREDIS JULI
RESPICE. CUI REGNUM ITALIAE
ROMANAQUE TELLUS DEBETUR'. TALI
CYLLENIVS ORE LOCUTUS. MORTALES
VISUS MEDIO SERMONE RELIQUIT ET
PROCL IN TENUEM EX OCULIS EVANUIT
AURAM. AT VERO AENEAS ASPECTU
OBMUTUIT AMENS.

18/18 pt

UT PRIMUM ALATIS
TETIGIT MAGALIA
PLANTIS, AENEAM
FUNDANTEM ARCES
AC TECTANOVANTEM
CONSPICIT.

24/24 pt

AUT QUA SPE
LIBYCIS TERIS
OTIA TERRIS?
ASCANIUM
SURGENTEM ET
SPES HEREDIS
CUI REGNUM.